



Makelaars en Rentmeesters

G W Navislaan 6
9251 GG BURGUM

Postbus 47
9250 AA Burgum

T. 0511-461757
M. 06-38484878
E. jebbers@wijmenga.nl
I. www.wijmenga.nl



Veldkamp 41
7931 TL Fluitenberg

telefoon: 0528 854 334
fax: 0528 233 512

e-mail: info@arendotten.nl
website: www.arendotten.nl

iban: NL48ABNA0510895883
btw nummer: NL851649440B01
kvk: 55307825

**Melkveebedrijf op overwegend lichte zavelgrond
Lytse wei 5
9145 SZ Ternaard**



ALGEMEEN:

In sterk landbouwgebied, fraai gelegen, compleet melkveebedrijf bestaande uit woon- en bedrijfsopstallen inclusief erf, ondergrond en cultuurgronden. De feitelijke bedrijfskavel is 1.15.45 ha groot, waarvan, 1.000 m² toegerekend kan worden aan het woonerf en 1.05.45 ha toegerekend kan worden aan de bedrijfsopstallen. Op het bedrijf rusten vergunningen voor het houden van 200 stuks grootvee en 140 stuks jongvee.

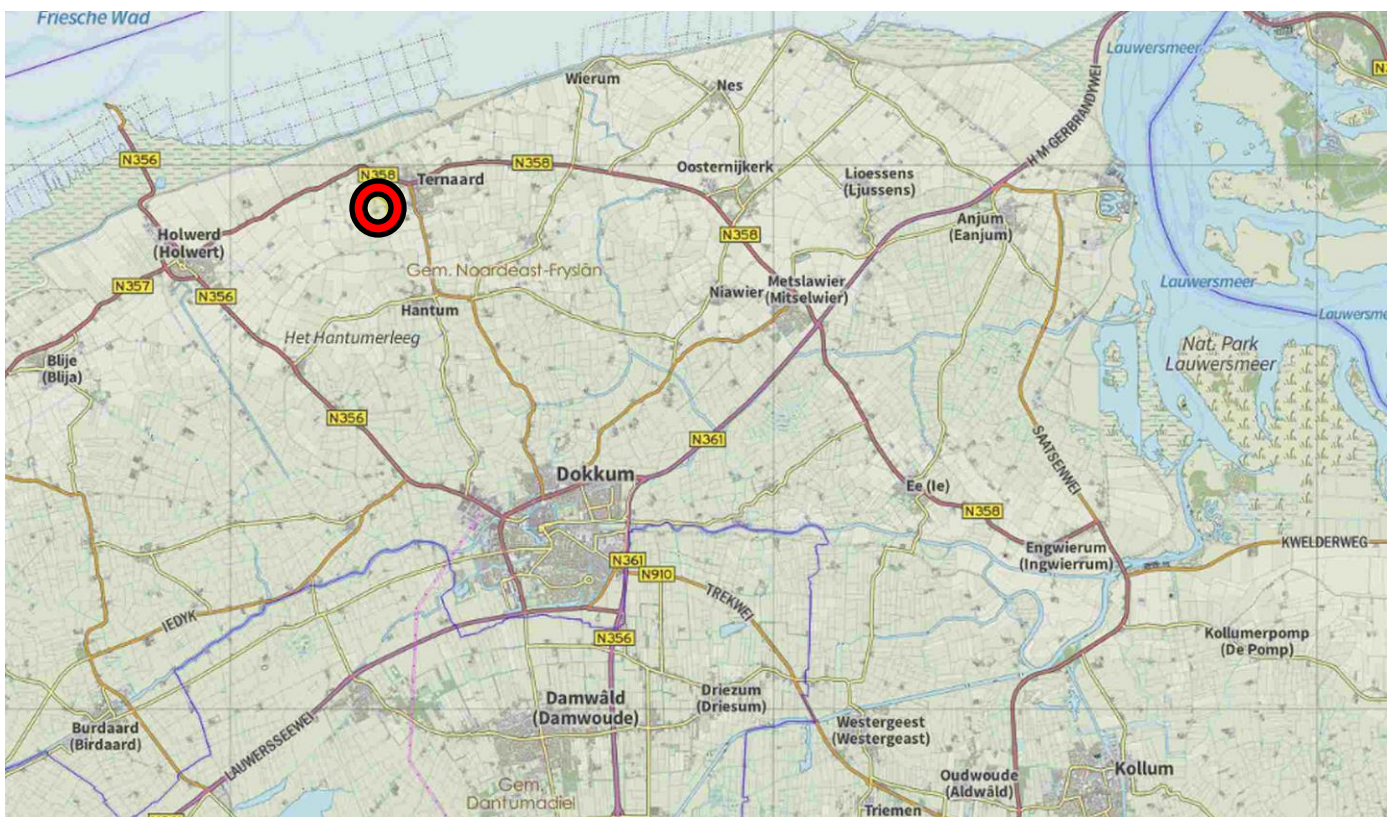
De gebouwen met erf en ondergrond worden aangeboden met 17.40.50 ha landbouwgrond in eigendom en 29.01.42 ha landbouwgrond in erfpacht. Het onroerend goed wordt in zijn geheel aangeboden.

Deze locatie wordt gezamenlijk aangeboden door Arend Otten Agro Makelaars – Taxateurs en Wijmenga Rentmeesters.

Voor een bezichtiging kunt u contact opnemen met Maarten Otten op 06-55946301 of Jos Ebbers op 06-38484878.

SITUERING:

Dit melkveebedrijf is gelegen in het buitengebied van Ternaard. Ternaard is de voormalige hoofdplaats van de inmiddels gefuseerde gemeente West/Dongeradeel (thans Noardeast Fryslân). Daardoor kent het dorp met ca. 1.255 inwoners een prima voorzieningenniveau met supermarkt, basisschool, kerken, dorps huis en een rijk verenigingsleven. Landschappelijk is Ternaard aantrekkelijk gelegen aan/nabij de Friese Waddenkust. Het bedrijf is gelegen aan een doodlopende, openbare weg.



KADASTRALE GEGEVENS:

Gebouwen met erf en ondergrond:				
Kad. gemeente	Perceel	Nummer	Oppervlakte	Omschrijving
Ternaard	F	401	ha 13 a 15 ca	
Ternaard	F	742	ha 12 a 65 ca	
Ternaard	F	743	ha 89 a 65 ca	
Totaal			1 ha 15 a 45 ca	
Landbouwgrond, aangeboden in eigendom:				
Ternaard	F	214	3 ha 56 a 50 ca	Huiskavel
Ternaard	F	215	ha 88 a 00 ca	Huiskavel
Ternaard	F	216	2 ha 48 a 20 ca	Huiskavel
Ternaard	F	617	ha 11 a 80 ca	Huiskavel
Ternaard	F	712	3 ha 46 a 15 ca	Huiskavel
Ternaard	F	316	ha 88 a 40 ca	Holwerterdyk zuidzijde
Ternaard	F	573	1 ha 47 a 00 ca	Holwerterdyk noordzijde
Ternaard	F	576	ha 92 a 90 ca	Holwerterdyk noordzijde
Ternaard	F	577	1 ha 67 a 50 ca	Holwerterdyk noordzijde
Ternaard	F	623	ha 94 a 85 ca	Hollewei
Ternaard	F	681	ha 50 a 50 ca	Hollewei
Ternaard	F	682	ha 48 a 70 ca	Hollewei
Totaal			17 ha 40 a 50 ca	

Landbouwgrond, aangeboden in erfpacht:				
Ternaard	F	211	1 ha 36 a 90 ca	huiskavel
Ternaard	F	212	2 ha 11 a 90 ca	huiskavel
Ternaard	F	209	1 ha 81 a 90 ca	huiskavel
Ternaard	F	404	1 ha 11 a 80 ca	huiskavel
Ternaard	F	405	ha 15 a 63 ca	huiskavel
Ternaard	F	406	2 ha 02 a 00 ca	huiskavel
Ternaard	F	407	2 ha 21 a 60 ca	huiskavel
Ternaard	F	409	1 ha 78 a 70 ca	huiskavel
Ternaard	F	410	ha 40 a 60 ca	huiskavel
Ternaard	F	411	ha 99 a 00 ca	huiskavel
Ternaard	F	412	1 ha 35 a 40 ca	huiskavel
Ternaard	F	413	1 ha 10 a 80 ca	huiskavel
Ternaard	F	414	1 ha 18 a 70 ca	huiskavel
Ternaard	F	618	ha 79 a 40 ca	huiskavel
Ternaard	F	619	ha 08 a 30 ca	huiskavel
Ternaard	F	208	2 ha 13 a 40 ca	huiskavel
Ternaard	F	210	2 ha 91 a 10 ca	huiskavel
Ternaard	F	575	ha 95 a 90 ca	holwerterdyk
Ternaard	F	574	1 ha 36 a 40 ca	holwerterdyk
Ternaard	F	636	ha 72 a 10 ca	lytse wei/pelmunewei
Ternaard	F	453	ha 03 a 85 ca	lytse wei/pelmunewei
Ternaard	F	635	ha 81 a 20 ca	lytse wei/pelmunewei
Ternaard	F	451	1 ha 54 a 70 ca	lytse wei/pelmunewei
Ternaard	F	452	ha 00 a 14 ca	lytse wei/pelmunewei
Totaal			29 ha 01 a 42 ca	
Totale grond			47 ha 57 a 37 ca	

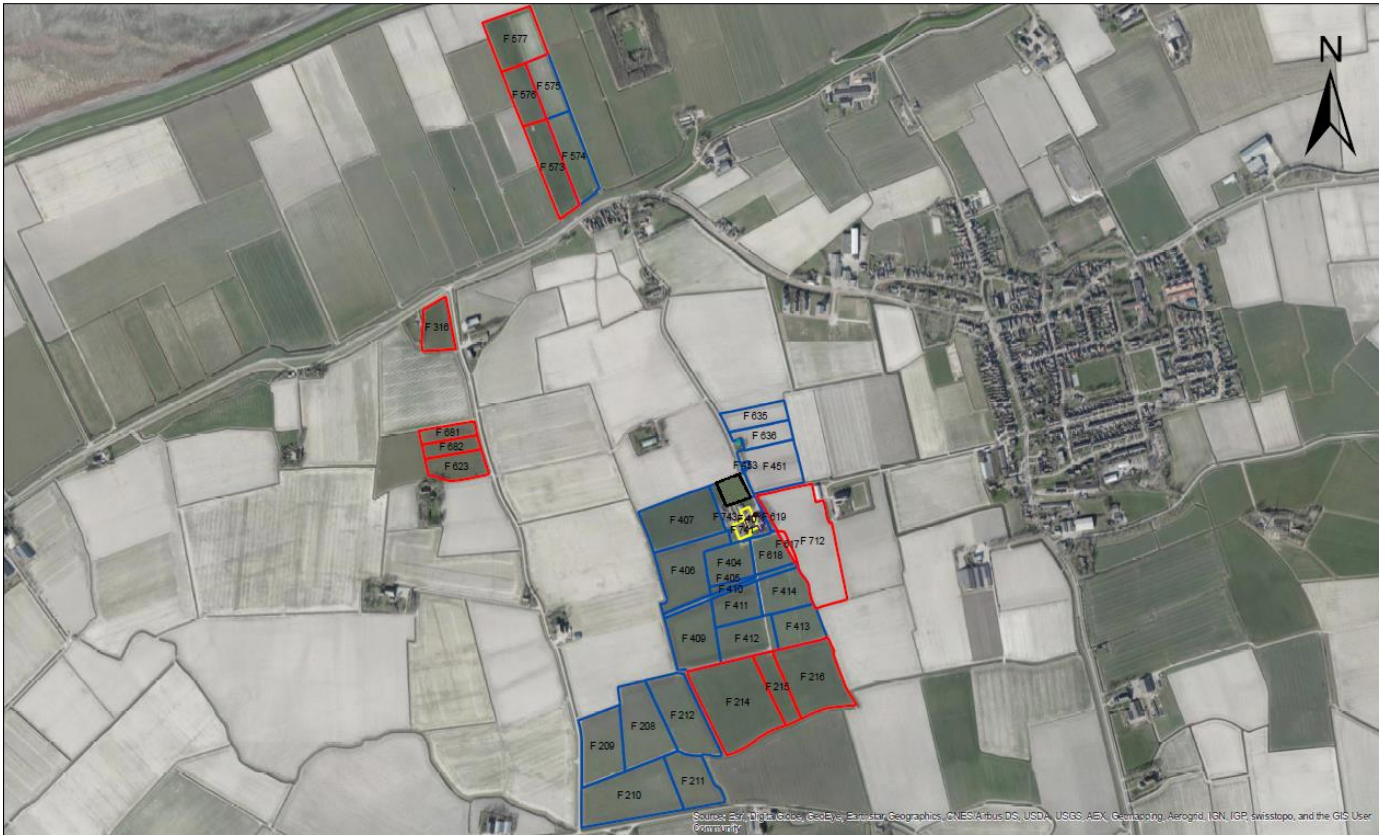




Foto: situering bedrijfsgebouwen

BESTEMMINGSPLAN:

De bestemming is agrarisch.

VERGUNNINGEN:

Er is een milieuvergunning en NB vergunning verleend voor het houden van 200 stuks grootvee en 140 stuks jongvee.

OMSCHRIJVING ONROEREND GOED:

Woonhuis

Een traditionele kop-hals-rompboerderij, met een fundering op staal, uit het jaar 1900 met een inhoud van circa 500 m³. Indeling begane grond: bijkeuken, toilet, keuken, woonkamer, badkamer, 2 slaapkamers en doorloop naar schuur. De eerste verdieping beschikt over 3 slaapkamers. Naast het woonhuis bevindt zich een losstaande garage (afmetingen ca. 7m x 7m). Verwarming is ingeregeld middels een CV ketel. De begane grond heeft een houten en betonnen vloer.

Schuur

De schuur, met een betonnen vloer en een fundering op staal, is ingericht met strohokken en ligboxen voor kalveren. Daarbij is er ruimte voor opslag en beschikt de schuur over een zolder. De afmetingen van de schuur zijn circa 25 m x 20 m (500 m²). De mestopslag is circa 200 m³.

Ligboxenstal 1

De ligboxenstal (2+1-rijig) uit het bouwjaar 1978 met een fundering op staal, met afmetingen van circa 26 meter x 21 meter heeft een oppervlakte van 546 m². De nokhoogte is 5 meter en de goothoogte is 2 meter. De mestopslag heeft een inhoud van 600 m³. De spantconstructie is van hout en de gevels beschikken over spouwmuren en damwand topgevels. Er is ruimte voor 36 ligboxen voor ouder jongvee. De ligboxenstal beschikt over een strohok (6x20m). Inpandig is een kantoor aangebracht.

Ligboxenstal 2

De tweede ligboxenstal (3+2 rijig) uit het bouwjaar 2008, met afmetingen van circa 40 m x 31 m heeft een oppervlakte van 1.240 m². De ligboxenstal heeft een nokhoogte van 9 meter en een goothoogte van 3,5 meter. De mestopslag heeft een inhoud van 1.700 m³. De spantconstructie is van staal en de gevels beschikken over prefab elementen en windbreekgaas. Er is ruimte voor 137 ligboxen voor grootvee. De inrichting beschikt over 6 voerboxen, een mestrobot, een water rondpompsysteem en een zelfsluitend voerhek. Het melksysteem biedt ruimte voor 2x10 zij aan zij met automatische afname en melkmeting (niet geijkt). Het frame van het melksysteem is geschikt voor 2x12 zij aan zij. In het tanklokaal is een frequentieregelaar en een eigen watervoorziening aanwezig. De inhoud van de melktank is 8.500 KG.

Werktuigenberging/kapschuur

De werktuigenberging/kapschuur uit het bouwjaar 1988, met afmetingen van circa 25 m x 12 m heeft een oppervlakte van 300 m². De nokhoogte is circa 6,50 m en de goothoogte is circa 4 meter. De spantconstructie is van staal en de gevels beschikken over steens muren met damwand topgevels. Eén spantvak is ingericht als werkplaats. Mestopslag 100 m³.

Overige voorzieningen

-Mestopslag

De (vaste) mestopslag met een inhoud van circa 77 m³.

-Ruwvoeropslag 1

De ruwvoeropslag (sleufsilos) uit het bouwjaar 2008 heeft afmetingen van 30 m x 8 m x 1,50 m hoogte en een inhoud van 360 m³. De ruwvoeropslag heeft een betonnen verharding.

-Ruwvoeropslag 2

De ruwvoeropslag (sleufsilos), gerenoveerd in 2015 heeft afmetingen van 40 m x 11,70 m x 2 m en een inhoud van 963 m³. De ruwvoeropslag heeft een betonnen verharding.

-Ruwvoeropslag 3

De ruwvoeropslag (sleufsilos) uit het bouwjaar 2009 heeft afmetingen van 32 m x 8 m x 1,50 m en een inhoud van 384 m³. De ruwvoeropslag heeft een platen verharding.

-Zonnepanelen

120 stuks zonnepanelen (2003).

VRAAGPRIJS:

Op aanvraag.

OVERIGE VOORWAARDEN:

Eventueel over te nemen:

-5.429 bruto kg fosfaat

-Levende have

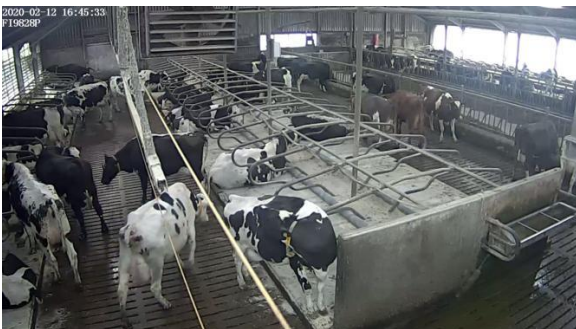
BTW:

Het bedrijf zit in de B.T.W.-regeling. Indien mogelijk wordt het bedrijf overgedragen op basis van artikel 37d van de Wet op de Omzetbelasting

DISCLAIMER:

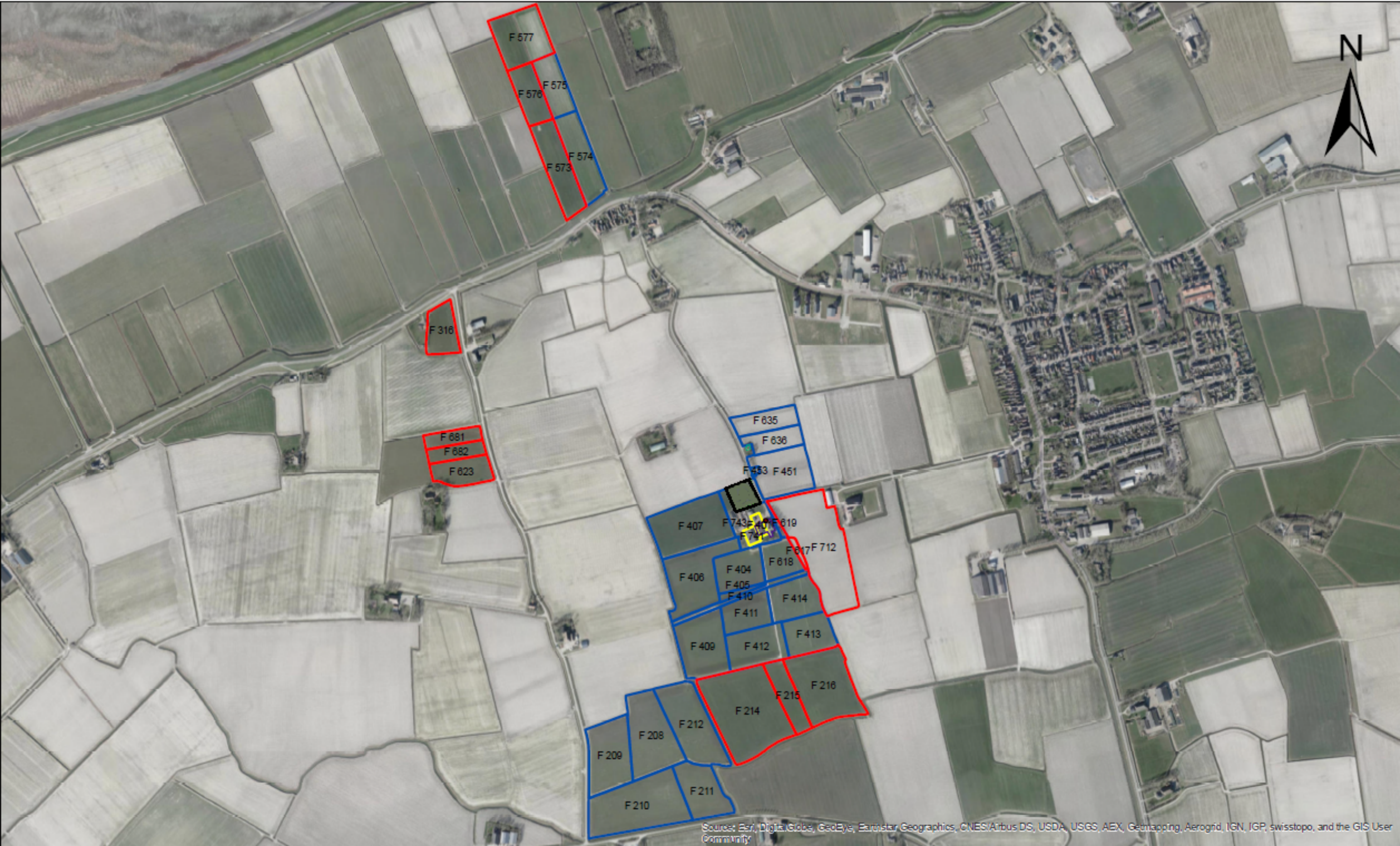
De informatie in deze brochure is met zorg samengesteld. Desondanks kunnen er onjuistheden vermeld zijn. De informatie is louter informatief en hieraan kunnen geen rechten worden ontleend. De genoemde afmetingen, inhoudsmaten en oppervlaktes zijn circa. Hieraan kunnen geen rechten worden ontleend.











F 577
F 576 F 575
F 574
F 573

F 316

F 681
F 682
F 623

F 635
F 636
F 453 F 451

F 407 F 743 F 619
F 744
F 617 F 712
F 406 F 404 F 618
F 405 F 414
F 410 F 411
F 409 F 412 F 413

F 209 F 208 F 212 F 214 F 215 F 216
F 210 F 211

Ruimtelijkeplannen.nl

ADRES PLANNAAM OF -NUMMER

lytse wei 5

Lytse Wei 5, 9145SZ Ternaard

GEMEENTE (4) PROVINCIE (18) RIJK (27)

BESTEMMINGSPLANNEN

Welk bestemmingsplan moet ik kiezen? [OPEN KEUZEHULP](#)

- G** Partiële herziening afwijkingsmogelijkheid 2e agrarische bedrijfswoning bestemmingsplan vastgesteld (2020-06-24)
- P** Voorbereidingsbesluit zonneladder voorbereidingsbesluit vastgesteld (2020-05-27)
- G** Bûtengebied Dongeradeel, herziening 2015 bestemmingsplan onherroepelijk (vastgesteld 2016-03-31)
- G** Uitspraak RvS Bûtengebied Dongeradeel gerechtelijke uitspraak vastgesteld (2014-07-16)
- G** Bestemmingsplan Bûtengebied Dongeradeel bestemmingsplan onherroepelijk (vastgesteld 2013-06-27)

Verberg plannen



Bestemmingsplan Bûtengebied Dongeradeel

Gemeente Dongeradeel
bestemmingsplan
onherroepelijk (vastgesteld 2013-06-27)

PLEKINFO DOCUMENTEN KENMERKEN

192700.1, 599171.2

Enkelbestemming
Agrarisch

Bouwvlak

Funcctieaanduiding
specifieke vorm van agrarisch - bouwperceel grondgebonden agrarisch bedrijf

Gebiedsaanduiding
vrijwaringszone - recht van afpaling